

LYCÉE GABRIEL FAURE – EXPOSITION

A la mémoire d'Alain Bresson

« *Quand les bijoux racontent l'histoire de Taïwan* », c'est l'exposition que vous pourrez admirer à la bibliothèque Historique du lycée Gabriel Faure, du 26 février au 4 mai, tous les jeudis de 14h30 à 17h30, sauf pendant les vacances scolaires.

Sollicités par une équipe de professeurs du lycée Amblard, section joaillerie, de Valence, le lycée Gabriel Faure et l'association de Sauvegarde du Patrimoine du lycée Gabriel Faure ont accepté d'accueillir cette exposition fascinante, en hommage à Alain Bresson. En effet, Alain Bresson fut aussi élève, surveillant et professeur au lycée Gabriel Faure.



Exposition en hommage à Alain Bresson, à la bibliothèque historique du lycée Gabriel Faure.

Cette exposition présente les dessins de bijoux réalisés par des élèves du lycée Amblard, d'après la BD « Formose », de Li-Chin Lin.

EXPOSITION AU LYCÉE GABRIEL FAURE

Quand les bijoux racontent l'histoire de Taïwan

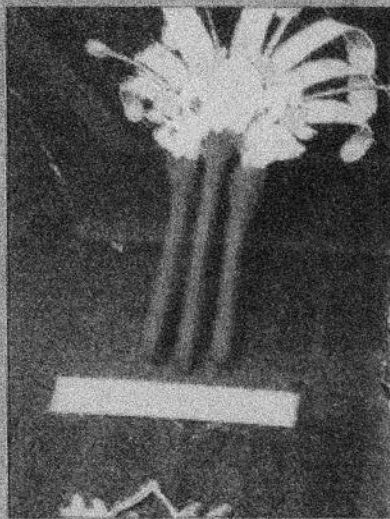
Un titre intrigant, pour une exposition à la Bibliothèque Historique du Lycée Gabriel Faure. En réalité une belle histoire de rencontres, d'amitié et... de pédagogie.

C'est en l'honneur d'Alain Bresson, ancien élève, surveillant, puis professeur au lycée, décédé en 2014, que cette exposition a été conçue. Et comme Alain Bresson était alors professeur d'Arts Appliqués au lycée Amblard de Valence, c'est tout naturellement les travaux de ses élèves qui sont exposés.

Et quels travaux ! Les élèves de la section bijouterie-joaillerie du lycée Amblard sont des artistes, qui manient aussi bien le crayon, la gouache, que la matière, pierres et métaux.

Alain Bresson leur avait donné comme sujet d'étude la création d'un bijou de tête symbolisant les différentes cultures constitutives de l'identité d'un pays du bout du monde : Taïwan.

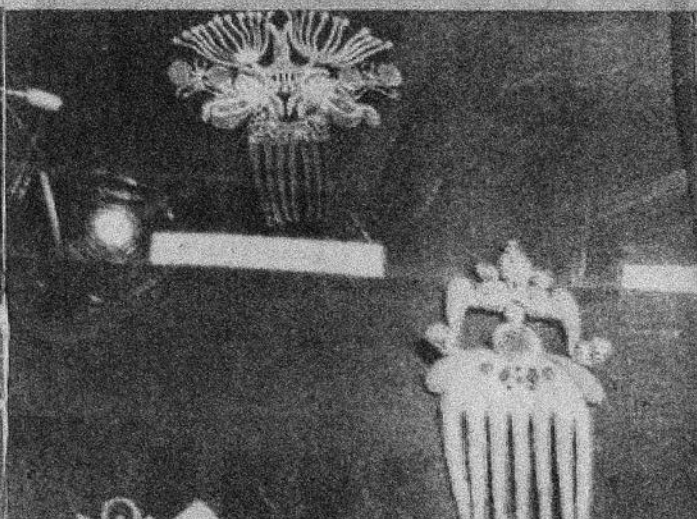
Mais pourquoi Taïwan ? Par le biais d'une rencontre de hasard, judicieusement utilisée. Un jour, une prof de français du lycée Amblard sympathise avec une jeune artiste Taïwanaise, dans un cours... d'arabe. La jeune femme, Li-Chin Lin, auteur de bandes dessinées, accepte d'intervenir au lycée pour faire connaître aux élèves son pays, dans le cadre de l'ouverture sur les autres cultures. Li-Chin Lin leur raconte l'histoire épique de l'île, jadis appelée Formose. Peuplée d'Austronésiens, elle a été successivement en-



Quelques peignes présentés lors de l'exposition.

vahie par les Portugais, les Hollandais, les Japonais, les Chinois, avant une relative indépendance.

Elle dessine, ils dessinent... De ce langage artistique commun, naît un projet interdisciplinaire plus complet, avec pour thème Taïwan. Alain Bresson propose donc à ses élèves comme sujet d'étude de créer un bijou de tête représentatif de Taïwan. La consigne est d'utiliser les éléments symboliques des diverses civilisations qui s'y sont succédé : chrysanthème japonais, tulipe hollandaise, pivote chinoise, orchidée aborigène et



lys révolutionnaire, sans oublier l'émeraude portugaise.

Les études préliminaires, les gouaches, les maquettes exécutées par les élèves sont splendides de créativité, de finesse, d'harmonie, quelques appréciations détaillées soulignent le rôle éminent d'Alain Bresson à leurs côtés. L'exposition met parfaitement en valeur la formation qualifiante de ces futurs professionnels du bijou. En parallèle, les dessins de Li-Chin Lin, eux, racontent avec humour l'évolution de son pays à travers sa pro-

pre vie.

Artistique, sociologique, et mémorielle, cette exposition a mobilisé professeurs et élèves valentinois, venus en foule au vernissage, chaleureusement accueillis par leurs homologues touronnais. Une belle histoire, dans un lieu chargé d'histoire.

Nicole Cordier

Exposition visible à la Bibliothèque Historique du lycée Gabriel Faure, tous les jeudis de 14h30 à 17h30 jusqu'au 4 mai, hors vacances scolaires.

N-TOURNON

TOURNON-SUR-RHÔNE | Un colloque international au ciné-théâtre les 18 et 19 septembre

"Mallarmé à Tournon et au-delà"

Organisé par l'association locale sauvegarde du patrimoine du lycée Gabriel-Faure, un colloque international sur l'écrivain célèbre, Stéphane Mallarmé, se déroulera, les 18 et 19 septembre prochains, au ciné théâtre de Tournon-sur-Rhône. De nombreux intervenants français et étrangers participeront à ces deux journées en donnant plusieurs conférences.

Les conférences au programme

Vendredi 18 septembre à 10 heures, ce sera la séance

d'ouverture avec Gordon Milan sur le thème : "Tournon et au-delà : un exil inutile ? Suivi à 11 h de Joëlle Molina qui traitera de la "Genèse du Coup de dés". À 14 h 30, Pascal Durand abordera "Le conflit chez Mallarmé : rhétorique, politique et sociologie imaginaire". À 15 h 30, Alice Folco évoquera "L'influence de Mallarmé sur les expérimentations scéniques des avant-gardes théâtrales de la décennie 1890". Le lendemain samedi à 10 heures, Thierry Roger parlera de "Mallarmé après Mallarmé : parcours historique et typologique de la

réception de Mallarmé". À 11 h, Damian Catani proposera "Mallarmé, Vathek et l'Orient". À 14 h 30, Barbara Bohac parlera de "Mallarmé et Whistler : questions d'esthétique". Enfin à 15 h 30, Bertrand Marchal reviendra "Sur la correspondance de Mallarmé".

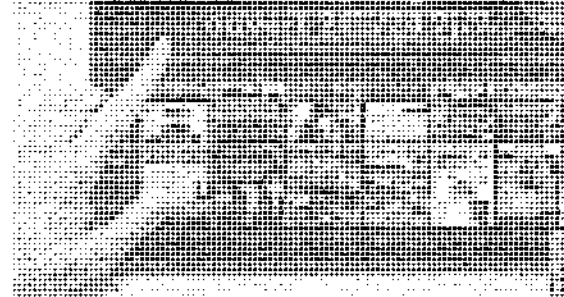
Prix : 10 € pour 2 conférences ; 30 € pour les 8 conférences. Réservation (sans paiement) par courrier à Mme Thomas 94 av Maréchal-de-Latre-de-Tassigny 26000 Valence, par mail à thomaschristiane@orange.fr



Mari-Carmen Palanca présidente de l'association sauvegarde du patrimoine du lycée Gabriel-Faure instigatrice de ce colloque.

e mag

sorties, ciné, expos



Téléchargez gratuitement l'application ePresse sur

App Store

Google Play

Windows Phone

Ver

J.TT 3109145

MALLARMÉ -- COLLOQUE LES 18 ET 19 SEPTEMBRE PROCHAINS À TOURNON

Le « poète maudit »

C'est ainsi que Verlaine qualifiait Stéphane Mallarmé : le « poète maudit », qui fut nommé professeur d'anglais, pour trois ans, au lycée Impérial de Tournon, le 3 novembre 1863.

A l'occasion du 150^{ème} anniversaire du séjour de Mallarmé à Tournon, l'association de sauvegarde du patrimoine du lycée Gabriel Faure organise un colloque international, sous l'égide du professeur Gordon Millan, intitulé : « Mallarmé à Tournon et au-delà », les 18 et 19 septembre prochains.

Auteur d'une œuvre poétique ambitieuse, Stéphane Mallarmé a été l'initiateur, dans la seconde moitié du XIX^e siècle, d'un renouveau de la poésie

dont l'influence se mesure encore auprès de nombreux poètes contemporains.

Après l'exposition « Mallarmé à Tournon : 1863-2013 », l'association vous propose un moment hors du temps, exceptionnel, un colloque qui célébrera avec éclat, étant donné la qualité des intervenants, ce 150^{ème} anniversaire. Venu des universités de Paris, Avignon, Lille, Grenoble, Rouen, Liège et même Londres, les conférenciers aborderont des sujets divers selon des approches personnelles qui ne manqueront pas d'intéresser tous les publics.

F.C.



Un colloque international consacré au poète Mallarmé, les 18 et 19 septembre à Tournon.

Programme au ciné-théâtre de Tournon

Vendredi 18 septembre

10h : Séance d'ouverture: Gordon Millan : « Tournon et au-delà: un exil inutile ? »

11h : Joëlle Molina: Genèse du coup de dés.

14h30 : Pascal Durand: Le conflit chez Mallarmé: rhétorique, politique et sociologie imaginaire.

15h30 : Alice Folco: L'influence de Mallarmé sur les expérimentations scéniques des avant-gardes théâtrales de la décennie 1890.

15h30 : Bertrand Marchal : Sur la correspondance de Mallarmé.

L'Azur de Tournon. La poésie Mallarméenne en gestation

A l'occasion du colloque, installation de Joëlle Molina, à la bibliothèque historique du lycée Gabriel Faure. Visible du 15 septembre au 20 octobre : les jeudis de 14h30 à 17h30 et le dimanche 20 septembre de 10h à 12h et de 14h30 à 18h. Entrée libre.

Samedi 19 septembre

10h : Thierry Roger : Mallarmé après Mallarmé : parcours historique et typologique de la réception de Mallarmé.

11h : Damian Catani : Mallarmé, «Vathek» et l'Orient.

14h30 : Barbara Bohac : Mallarmé et Whistler : questions d'esthétique.

Infos et réservations :

Mme Thomas 94 av Maréchal de Lattre de Tassigny - 26000 Valence - Mail : thomaschristiane@orange.fr

Tarif : 10€ pour deux conférences - 30€ pour 8 conférences.

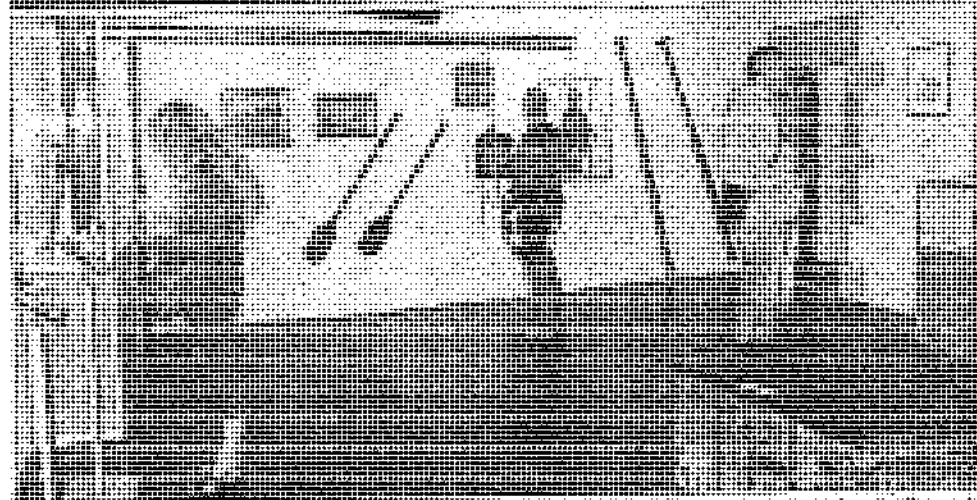
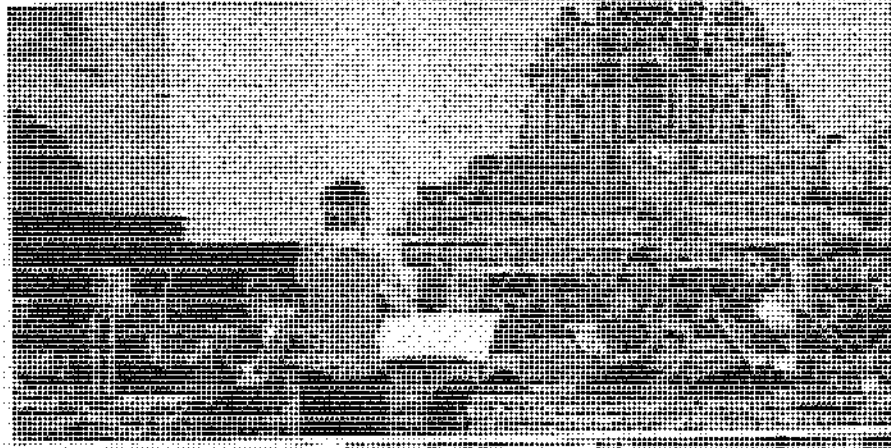
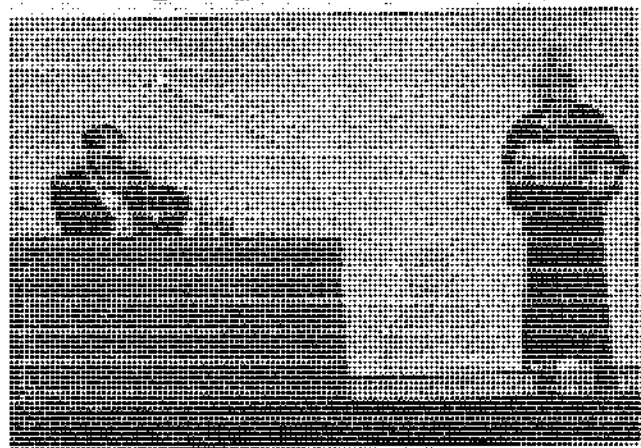
Mallarmé et Tournon : une histoire de «désamour»

Se sentant exilé, loin de la vie intellectuelle parisienne, Mallarmé se montre injustement sévère avec de Tournon, ce « noir village » :

« Je suis perclus de rhumatismes et par eux cloué à mon fauteuil. Je paie une dette à l'affreuse, désolé éternellement Tournon. Il fait un vent à décorner les maris de quatre lieux à la ronde ». Et c'est à Tournon que Mallarmé écrira quelques-uns de ses poèmes les plus célèbres et qu'il posera le sceau de toute son œuvre.

TOURNON-SUR-RHÔNE/TAIN-L'HERMITAGE

Les joyaux des deux villes révélés au public



Une exposition de l'histoire, de nombreux lieux sont ouverts, des ateliers, des ateliers de l'histoire, les ateliers de patrimoine local.

Le colloque international consacré à Stéphane Mallarmé a offert une parenthèse exceptionnelle dans le cadre des Journées du Patrimoine au ciné-théâtre, hier et vendredi. Il était organisé par la sauvegarde du patrimoine du lycée Gabriel Faure.

Huit conférenciers sont intervenus durant ces deux jours. Gordon Millan, Joëlle Molina, Pascal Durand, Alice Folco, Thierry Roger, Damian Catani, Barbara Bohac et Bertrand Maréchal ont tour à tour

brossé le portrait du poète qui enseigna au lycée Gabriel-Faure de 1863 à 1866.

C'est d'ailleurs à Tournon que naîtra sa fille, Geneviève, en 1864 et qu'il composera son célèbre "Après-midi d'un faune" que Claude Debussy mettra en musique. Les contenus des actes de ce colloque seront prochainement publiés dans les classiques Garnier.

D'autres lieux se dévoilent

Le château-musée a également ouvert ses portes à

l'occasion de ces Journées du Patrimoine. Il abrite une riche collection d'objets divers datant du Moyen Âge jusqu'à nos jours, des œuvres d'artistes locaux et régionaux (dessins, peintures), la salle de la batellerie contenant des maquettes et de pièces rares de la navigation fluviale, une exposition d'art contemporain, et même actuellement des tableaux du peintre Ruthénois Sébastien Layral.

La chapelle du lycée expose, elle, des sculptures

en céramique de Michèle Lathune, Lilliane Saadi, Danièle Hart, Catherine Moniez et Saha, ainsi que des sculptures métalliques de Djé de Garrigues, des sculptures sur bois de Christine Debourdieu, sur verre d'Isabelle Baeckroot, de la coutellerie d'art de Jean-Jacques Élie Astier, de la vannerie d'Émilie Rouillon et des chapeaux de Julie Bradley (modiste).

En musique

Pendant les visites, l'ensemble instrumental de

Tournon-Tain (L'Église Notre-Dame) a été joué devant l'autel in-

son répertoire classique. L'église Notre-Dame d'Assomption de Tain-l'Hermitage est également ouverte aux visiteurs, cadre de cette manifestation nationale.

En franchissant le seuil en levant les yeux, on y découvre ses magnifiques orgues soulevées au cours de travaux organisés par les

l'orgue et du carill

Michel

COLLOQUE INTERNATIONAL

Beau succès pour « Mallarmé à Tournon et au-delà »

Tournon, à travers l'Association Sauvegarde du Patrimoine du Lycée Gabriel Faure regut les 18 et 19 septembre huit éminents spécialistes de Stéphane Mallarmé pour une série de conférences inédites témoignant des dernières avancées de leurs recherches.

Gordon Millan (Edinburgh, Directeur des Études Stéphane Mallarmé) ouvrit le colloque avec le thème « Tournon et au-delà : un « exil inutile ? ». Joëlle Molina (psychiatre psychanalyste, Avignon) évoqua ensuite la « Genèse du Coup de Dés ? » ainsi que ses découvertes autour de la composition du poème L'Azur écrit à Tournon en 1864. Pascal Durand (Université de Liège) traita de « L'État littéraire à une théorie de l'État - Une lecture de La Musique et les Lettres ». Alice Folco (Université de Grenoble 3) nous éclaira sur les relations entre Mallarmé et le théâtre, dans sa conférence « Tournon... et au-delà ? Le décor selon Mallarmé ».

La deuxième journée s'ouvrit avec Thierry Roger

(Université de Rouen), qui nous parla de « Mallarmé après Mallarmé : parcours historique et typologique de la réception de Mallarmé ». Damian Catani (Birbeck Collège, Université de Londres) traita quant à lui de « Mallarmé, Valhalla et l'Orient ». Barbara Bohac (Université de Lille 3) nous conta les rapports du poète avec le peintre Whistler dans sa conférence « Peinture et poésie, musiciens du silence : Whistler et Mallarmé aux confins de l'art ». Le colloque fut clôturé en beauté par la conférence brillante et drôle de Bertrand Marchal (Université de Paris-Sorbonne), avec « Sur la Correspondance de Mallarmé ».

La conférence de Monsieur Gordon Millan montra avec brio à quel point le séjour de Mallarmé à Tournon fut important à la fois dans sa vie personnelle (c'est là que naquit sa fille Geneviève) mais surtout pour sa création poétique. C'est à Tournon qu'il jeta les bases de toute son œuvre, œuvre qui continue à intéresser les chercheurs du monde entier encore aujourd'hui.

Huit mallarmistes renommés internationalement enchantés par l'accueil tournonnais.

Les conférenciers ont été accueillis le jeudi 17 septembre à l'hôtel des 2 Coteaux, en présence de Frédéric Sausset, maire de Tournon, de Paul Barbary,



Le lycée Gabriel Faure, dans lequel le poète Stéphane Mallarmé fut professeur d'anglais de 1863 à 1866, ouvrit ses portes aux spécialistes.

LA PHRASE

« Jette les yeux sur ce pauvre petit Tournon, en passant par le bateau : nous y avons vécu trois ans ! Si tu vois flanquant le vieux château... une petite maison ordinaire, à persiennes blanches, c'est là, mon cher ami, que j'ai rêvé ma vie entière, et l'Absolu. Je pourrais sans peine sentir une larme en t'écrivant ceci. »

« Lettre à Henri Cazalis, dimanche 2 Août 1868, Avignon

son adjoint à la culture et de Bernadette Durand, attachée à la culture de la ville de Tain. Étaient présents aussi Patrick Delord, proviseur du lycée Gabriel Faure, et Christine Richioud-Beddar, principale adjointe.

Le lycée Gabriel Faure, dans lequel le poète Stéphane Mallarmé fut professeur d'anglais

de 1863 à 1866, ouvrit ses portes aux spécialistes pour un repas partagé dans la salle des commensaux et une visite des lieux.

Guidée par Paul Barbary et Aurélie Laruelle, la visite du Musée-Château et le moment passé sur la terrasse, autour d'un verre, en cette belle fin d'après-midi ensoleillée du vendredi 18 fut un temps fort.

Approfondir :

Les Actes du colloque seront publiés par les éditions Classiques Garnier très prochainement.

Gordon Millan dirige les Études Stéphane Mallarmé, dont les numéros 1 et 2 sont disponibles aux Classiques Garnier (numéro 3 à paraître avant la fin de l'année).

Joëlle Molina a réalisé une étude du poème L'Azur écrit à Tournon, publiée par l'Association Sauvegarde du Patrimoine du Lycée Gabriel Faure. (pour se le procurer : contact@patrimoinelycee-gfaure.fr)

Son installation « L'AZUR de Tournon. La poétique mallarméenne en gestation » reste visible jusqu'au 15 octobre dans la Bibliothèque historique du lycée (ouverts les jeudis de 14h30 à 17h30).

Les œuvres complètes de Stéphane Mallarmé sont publiées en 2 volumes dans la bibliothèque de La Pléiade : Mallarmé, Œuvres complètes, édition présentée, établie et annotée par Bertrand Marchal, Éditions Gallimard, Paris, 1998.

Mart Carpentier Palanca

LTRJTSU1034

Journal Tain Tournon 1/10/2015